

نقش استراتژیک هماهنگ‌کننده بیم: معماری یک پروژه موفق

تحلیلی بر چهار ستون کلیدی برای دستیابی به کیفیت، نوآوری و بهره‌وری



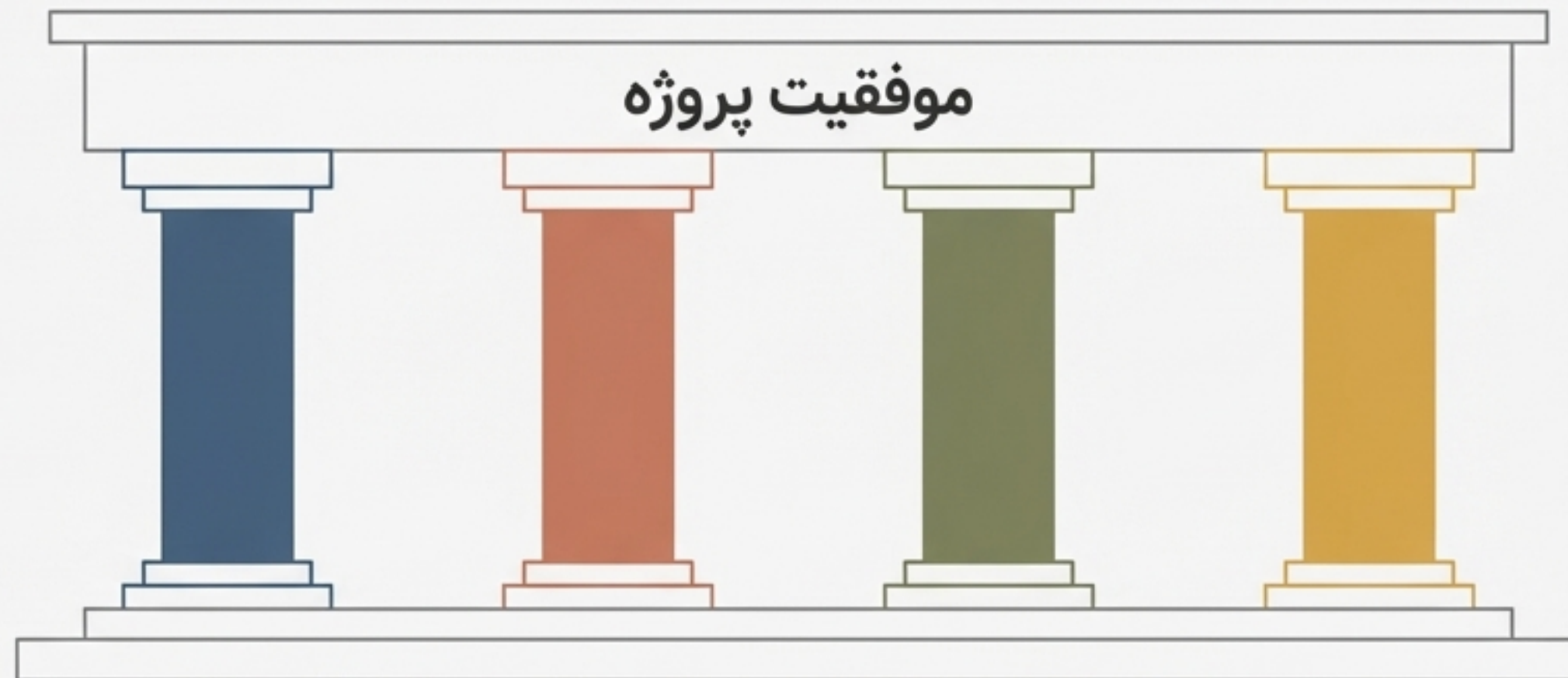
هماهنگ‌کننده بيم: مرکز مرکز فرماندهی پروژه‌های مدرن

مسئول هماهنگی اطلاعات و فرآیندهای BIM
در طول چرخه حیات پروژه.

- در پروژه‌های امروزی، حجم بالای داده‌ها، تیم‌های متعدد و فرآیندهای پیچیده، ریسک عدم هماهنگی و خطا را افزایش می‌دهد.
- هماهنگ‌کننده بيم (BIM Coordinator) نقشی محوری در اتصال تیم‌ها، یکپارچه‌سازی اطلاعات و تضمین جریان صحیح فرآیندها ایفا می‌کند.
- این نقش از یک تخصص فنی فراتر رفته و به یک جایگاه راهبردی برای مدیریت کیفیت و کاهش ریسک تبدیل شده است.



چهار ستون اصلی نقش هماهنگ‌کننده بیم



رهبر آموزشی و
پشتیبان تیم‌های
مدلسازی



کنترل‌کننده
برنامه‌ریزی و اجرای
فرآیندهای BIM



مسئول نوآوری و
بهینه‌سازی فنی
در پروژه‌ها



هماهنگ‌کننده
بین‌رشته‌ای و
یکپارچه‌ساز داده‌ها

ستون اول: رهبر آموزشی و پشتیبان تیم



ارزیابی دانش BIM در سازمان: شناسایی سطح مهارت تیم و تحلیل شکافهای دانشی.



حمایت از تیم مناقصه: ارائه مستندات فنی و شواهد مستند از ارزش BIM برای افزایش امتیاز.



آموزش و توسعه کارکنان: طراحی دورههای آموزشی نقش-محور و مستندسازی مسیر یادگیری افراد.



سازماندهی دورههای تخصصی: برگزاری کارگاههای عملی بر اساس نیازهای واقعی پروژه.



ایجاد محتوای آموزشی: تدوین چکلیستها، ویدیوهای آموزشی و بهروزرسانی مستندات داخلی.



ادامه یادگیری شخصی: تعهد به توسعه حرفه‌ای مستمر (CPD) و رصد استانداردهای بین‌المللی مانند ISO 19650.

کاربرد عملی: از ارزیابی دانش تا پشتیبانی در مناقصه

جنبه کلیدی: ارزیابی دانش BIM

مثال عملی: «در ابتدای پروژه بیمارستانی، آزمون عملی Revit برای سنجش توانایی مدل‌سازان در تنظیم LOD و Workset Workset برگزار می‌شود تا کمبودهای دانشی مشخص شود.»

جنبه کلیدی: حمایت از تیم مناقصه

مثال عملی: «در مناقصه بیمارستان، نمودار کاهش تداخلات نسبت به پروژه قبلی نمایش داده می‌شود تا اثر BIM بر زمان و هزینه اثبات شود.»

جنبه کلیدی: آموزش نقش-محور

مثال عملی: «طراحی دوره‌های آموزشی مجزا: تمرکز بر مدل‌سازی پارامتریک برای Modeler ها و مدیریت BEP و Clash برای Coordinator ها.»

ستون دوم: کنترل کننده برنامه ریزی و اجرا



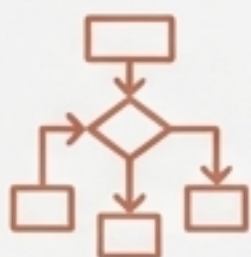
تعیین و تاثیرگذاری بر استراتژی: همکاری با مدیر پروژه در تدوین استراتژی BIM و پایش مداوم شاخص های عملکردی.



تدوین استانداردهای BIM: ایجاد دستورالعمل های نام گذاری، ساختار View Template و سطح جزئیات مدل.



ایجاد طرح اجرایی BIM (BEP): تدوین سند اصلی مدیریت فرآیند BIM شامل نحوه تبادل اطلاعات و مسئولیت ها.



ایجاد رویه ها (Procedures): مستندسازی فرآیندهای کلیدی مانند رویه کنترل کیفیت (QC) و فرآیند رفع تداخلات.

کاربرد عملی: از تدوین استراتژی تا ایجاد رویه‌های اجرایی

جنبه کلیدی: ایجاد طرح اجرایی BIM (BEP)

مثال عملی: «پیش از شروع مدلسازی، نسخه اولیه BEP را تنظیم کرده و شامل فرآیند تحویل مدل، نقش‌ها، زماربندی و نقش‌ها، زمان‌بندی و الزامات داده می‌کند.»

جنبه کلیدی: تدوین استانداردهای BIM

مثال عملی: «برای جلوگیری از اختلاف بین رشته‌ها، واحد اندازه‌گیری و مختصات پایه در قالب سند استاندارد ثبت می‌شود.»

جنبه کلیدی: ایجاد رویه‌ها

مثال عملی: «فرآیند سه‌مرحله‌ای رفع Clash شامل تشخیص، اصلاح و تأیید نهایی در قالب یک دستورالعمل رسمی مستند می‌شود.»

ستون سوم: مسئول نوآوری و بهینه‌سازی فنی

مشارکت در طرح‌های صنعتی: حضور در کنفرانس‌ها و وبینارها برای تحلیل روندهای جدید مانند Digital Twin.



تفکر خارج از چارچوب: استفاده خلاقانه و ترکیب فناوری‌های مختلف برای حل مسائل پیچیده.



آزمایش راه‌حل‌های جدید: اجرای پروژه‌های پایلوت برای ارزیابی ابزارهای نوین و فناوری‌های جدید.



ایجاد ارزش جدید: استفاده از داده‌های مدل برای تولید بینش‌های جدید (مانند تحلیل مصرف انرژی).



خودکارسازی وظایف: یافتن راه‌حل‌هایی مانند اسکریپت‌نویسی برای خودکارسازی وظایف تکراری.



کاربرد عملی: از خودکارسازی وظایف تا خلق ارزش جدید

جنبه کلیدی: خودکارسازی وظایف

مثال عملی: «با استفاده از اسکریپت Dynamo، فرآیند نام‌گذاری Sheets به صورت خودکار انجام می‌شود تا در زمان صرفه‌جویی و خطای انسانی کاهش یابد.»

جنبه کلیدی: تفکر خارج از چارچوب

مثال عملی: «ترکیب ابزارهای Dynamo و Excel برای تولید خودکار گزارش Clash و هماهنگی سریع‌تر مدل.»

جنبه کلیدی: ایجاد ارزش جدید

مثال عملی: «مدل سه‌بعدی به‌روز شده، پس از تحویل به کارفرما به عنوان مبنای نگهداری تأسیسات استفاده می‌شود و کاربرد مدل را به فاز بهره‌برداری گسترش می‌دهد.»

ستون چهارم: هماهنگ‌کننده بین‌رشته‌ای و یکپارچه‌ساز داده‌ها



رهبری جلسات هماهنگی: برگزاری جلسات منظم Coordination و مستندسازی تصمیمات و وظایف پیگیری.



تشخیص و رفع تداخلات (Clash Detection): اجرای فرآیند شناسایی، تحلیل، تخصیص و کنترل رفع تداخلات.



نگهداری نرم‌افزار: مدیریت مجوزها، کنترل یکپارچگی نسخه‌های نرم‌افزار و ارتباط با تیم IT.



مشارکت در ایجاد کتابخانه‌ها: توسعه و استانداردسازی کتابخانه اجزای مدل (Families) با پارامترهای سازمانی.



ابداع راه‌حل‌های مدلسازی: توسعه روش‌های نوین مدلسازی برای بهبود کیفیت هندسی و عملکرد مدل.

کاربرد عملی: از رهبری جلسات تا ابداع راه‌حل‌های مدلسازی

جنبه کلیدی: تشخیص و رفع تداخلات

مثال عملی: «ترکیب مدل‌های معماری، سازه و تاسیسات در Navisworks و اجرای Clash Detection. سپس لیست Clashها بر اساس اولویت دسته‌بندی و به مسئولان هر رشته تخصیص داده می‌شود.»

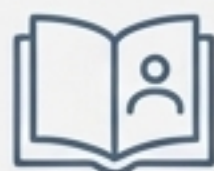
جنبه کلیدی: رهبری جلسات هماهنگی

مثال عملی: «پس از هر جلسه، لیست Issueهای باز و بسته در قالب گزارش رسمی در CDE بارگذاری می‌شود تا از بروز ابهام در وظایف جلوگیری شود.»

جنبه کلیدی: ابداع راه‌حل‌های مدلسازی

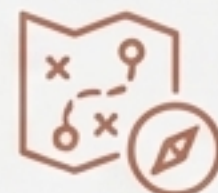
مثال عملی: «برای مدلسازی سقف‌های پیچیده، از روش ترکیبی Massing و Adaptive Component استفاده می‌شود تا سرعت و دقت افزایش یابد.»

نگاهی عمیق‌تر به تاثیرگذاری در عمل: نمونه‌های کلیدی



رهبری آموزشی

- ارزیابی اثر آموزش: مقایسه شاخص‌های عملکرد (زمان تحویل، تعداد خطا) پیش و پس از آموزش.
- به‌روزرسانی محتوا: پس از هر پروژه، مستندات آموزشی با توجه به تجربه‌های واقعی اصلاح و کامل می‌شوند.



کنترل اجرا

- مدیریت نسخه BEP: کنترل نسخه‌ها و ثبت تغییرات در CDE تا تمام اعضای تیم از جدیدترین دستورالعمل‌ها پیروی کنند.
- نظارت بر اجرای رویه‌ها: ارائه گزارش دوره‌ای از میزان پیروی تیم‌ها از رویه‌های مدلسازی به مدیر پروژه.



نوآوری فنی

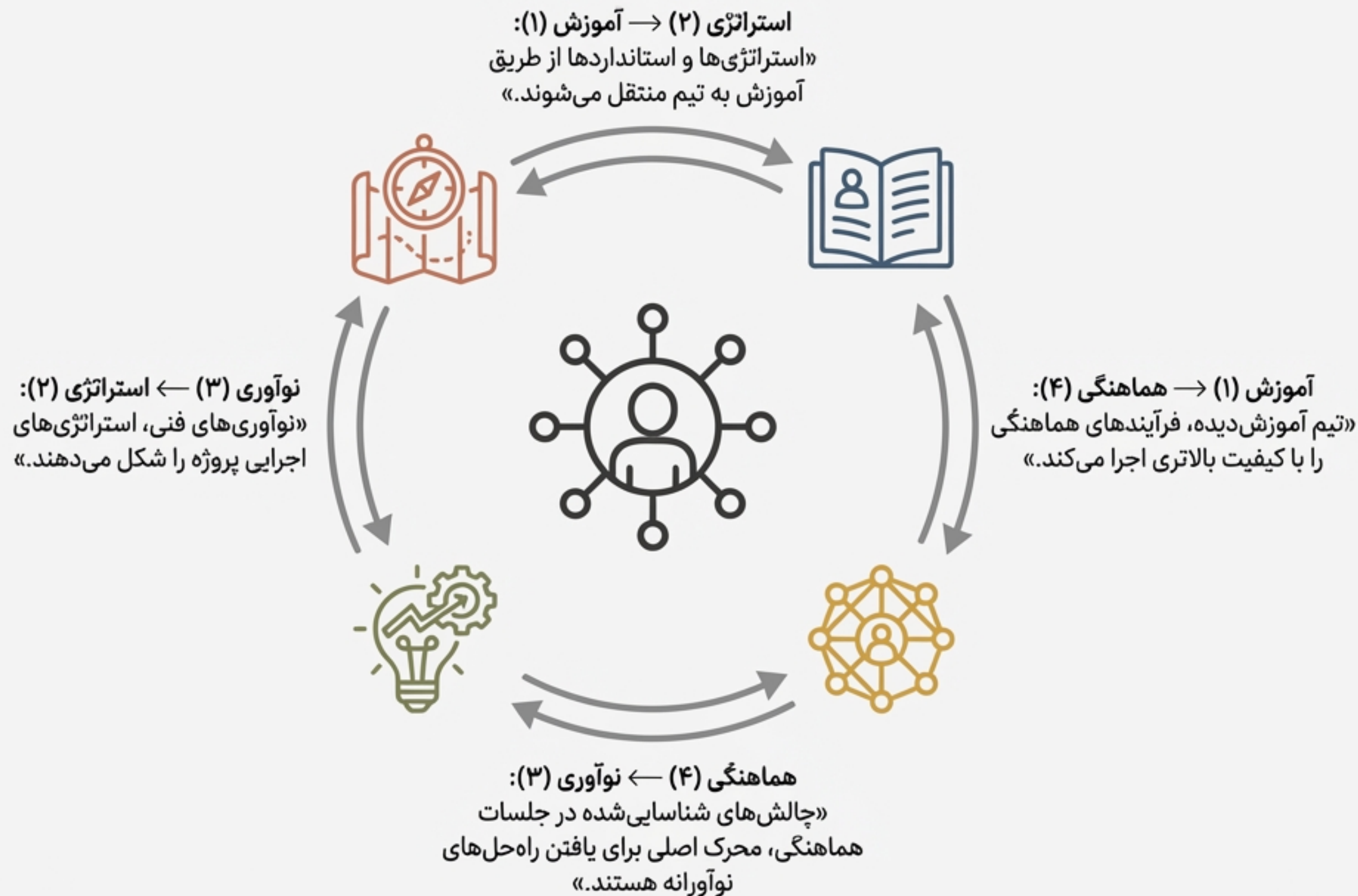
- اجرای پایلوت: آزمایش افزونه جدید مدیریت Clash در works Navisworks در یک پروژه پایلوت و مستندسازی نتایج.
- تبدیل داده به ارزش اقتصادی: استفاده از داده‌های BIM برای هزینه واقعی مصالح در مرحله تدارکات.



یکپارچگی داده

- استفاده از فناوری ابری: به کارگیری BIM Collaborate برای برگزاری جلسات آنلاین و کاهش خطای نسخه‌های مختلف مدل.
- استانداردسازی کتابخانه: تنظیم پارامترهای یکسان (Parameters Shared) در Family ها تا داده‌ها در گزارش‌ها و Schedule ها هم‌خوان باشند.

همافزایی ستون‌ها: خلق یک رهبر استراتژیک



فراتر از یک نقش فنی: شریک استراتژیک در موفقیت پروژه

هماهنگ‌کننده بيم با تلفيق مهارت‌های فنی و دیدگاه استراتژیک، ارزش ملموس برای پروژه خلق می‌کند.



کاهش ریسک و هزینه

از طریق تشخیص زودهنگام تداخلات، استانداردسازی فرآیندها و بهبود کیفیت مدل.



افزایش بهره‌وری تیم

با خودکارسازی وظایف تکراری، توانمندسازی تیم از طریق آموزش هدفمند و ایجاد رویه‌های شفاف.



تضمین کیفیت و یکپارچگی

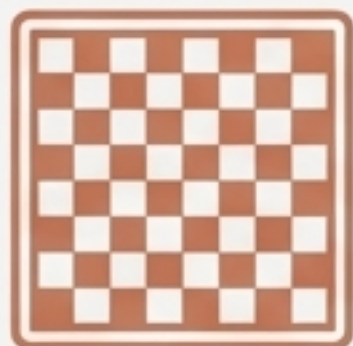
با کنترل مستمر خروجی‌ها، تدوین استانداردهای دقیق و مدیریت متمرکز اطلاعات.



خلق ارزش افزوده

با استفاده هوشمندانه از داده‌های مدل برای تصمیم‌گیری‌های بهتر و ارائه بینش‌های جدید به کارفرما.

پرو فایل هماهنگ کننده بیم مدرن: ترکیبی از مهارت و آینده نگری



یک استراتژیست فنی

توانایی درک اهداف کلان پروژه و ترجمه آنها به فرآیندها و استانداردهای فنی فنی قابل اجرا.

یک مربی و راهنما

اشتیاق به اشتراک گذاری دانش، ارتقای سطح مهارت تیم و ایجاد فرهنگ یادگیری مداوم.



یک حل کننده خلاق مسائل

رویکردی نوآورانه برای غلبه بر چالشهای پیچیده و استفاده از فناوری برای بهینه سازی فرآیندها.



یک دیپلمات ارتباطی

مهارت در ایجاد درک مشترک، تسهیل ارتباطات بین رشته ای و رهبری جلسات هماهنگی به سمت نتایج مؤثر.

